

基本醫學大樓小食店

2 Mar 2023

安全衛生巡查

(1) 防火門及緊急通道受阻，必須保持暢通



(2) 廚房入口地下放用具，通道受阻，引致職安問題，必須確保通道暢通。



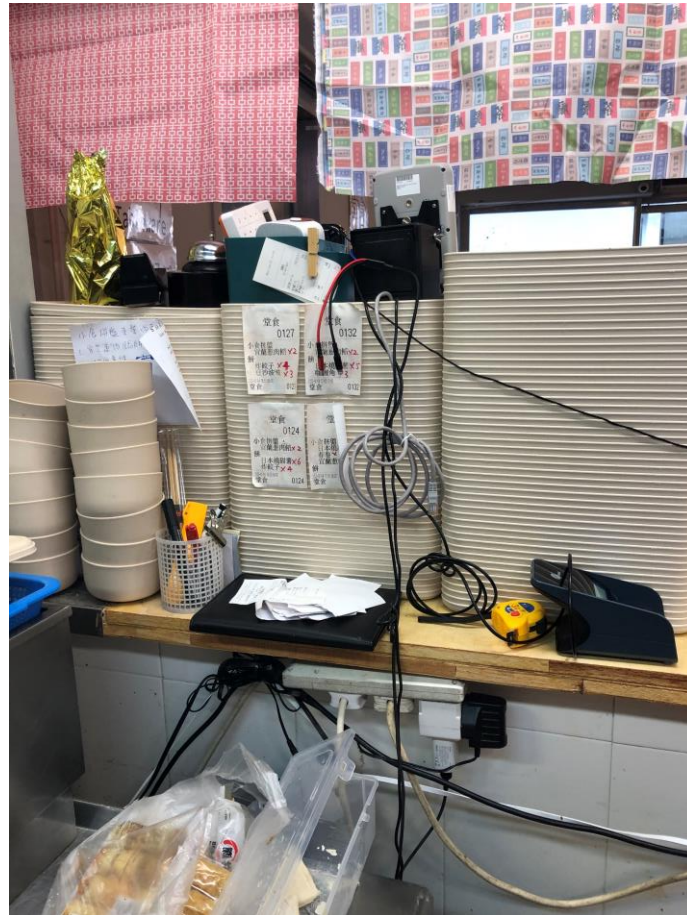
(3) 生肉不應放地下，必須正確處理食物及解凍程序。清潔劑與食物應分開存放。



(4) 拖板不可懸掛半空及「萬能蘇」不應接駁太多，一個電源只可插一個蘇頭。風扇應安裝防護罩



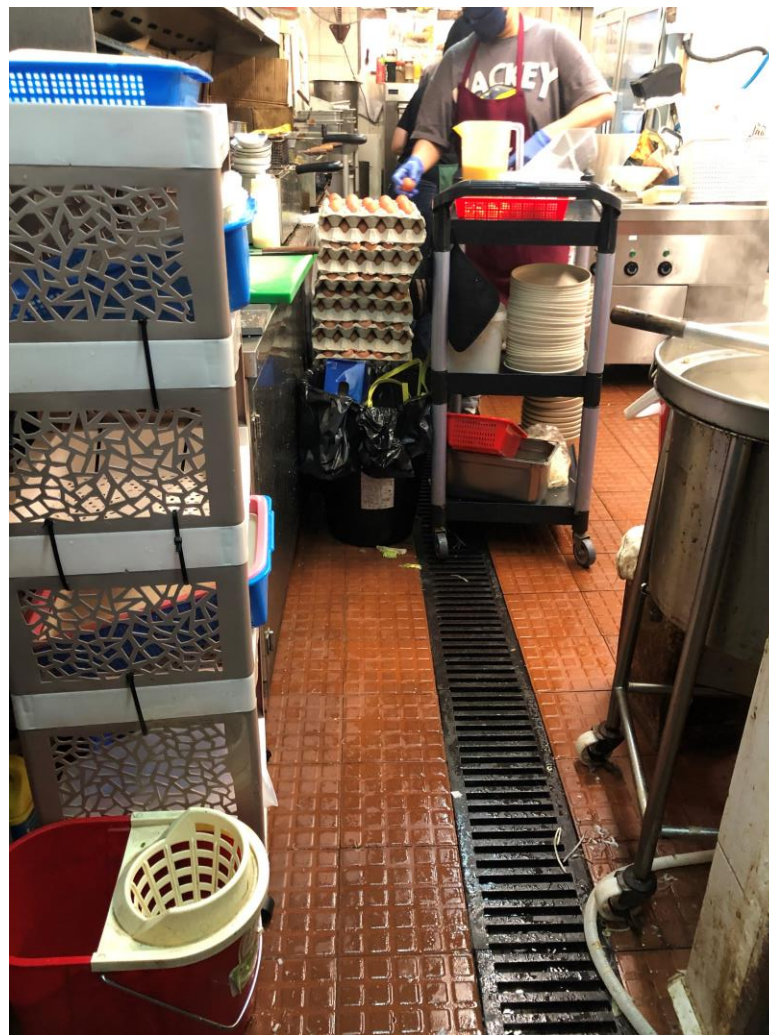
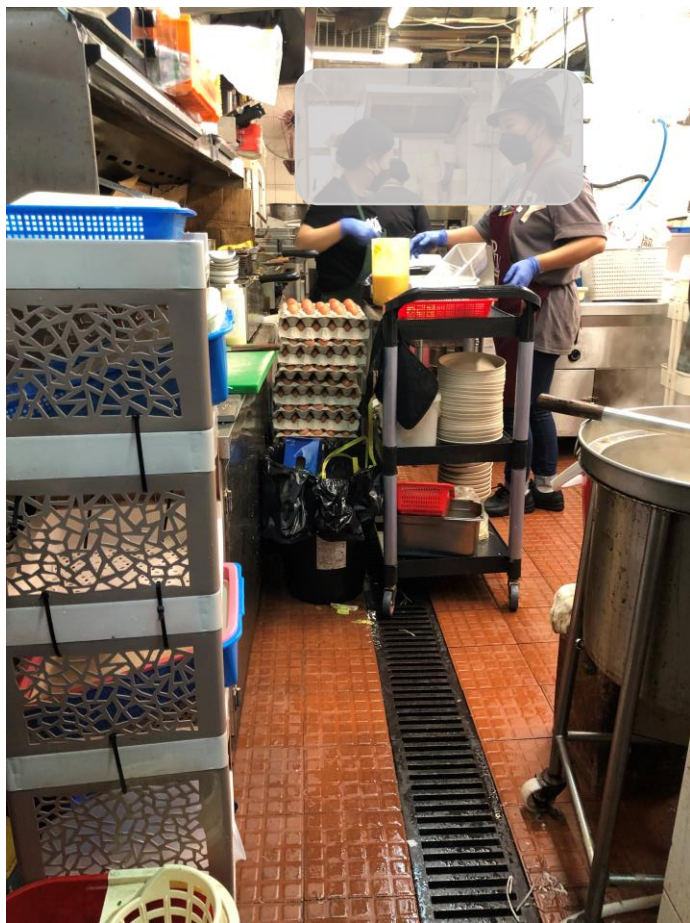
(4) 拖板不可懸掛半空及「萬能蘇」不應接駁太多，一個電源只可插一個蘇頭。風扇應安裝防護罩



(5) 廚房物品擺放凌亂，地下擺放物品易致意外



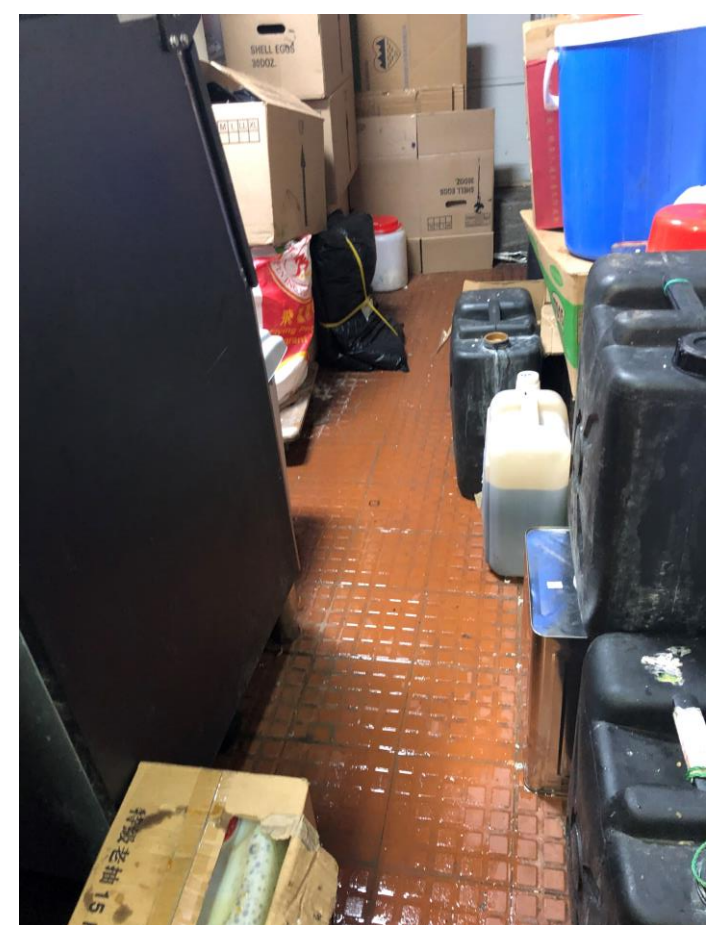
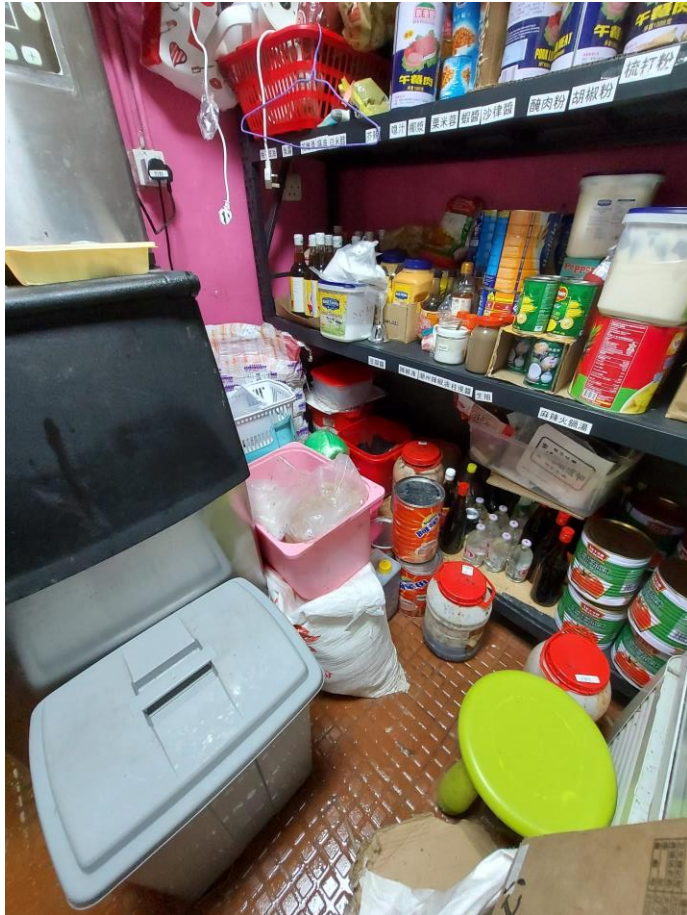
(6) 盛載著熱湯的大湯罉不應擺放在廚房行人通道



(7) 雪櫃積雪須清理；須整理食物擺放



(7) 貨物應整齊擺放，離地面至少5- 6吋，地面保持乾爽



(8) 化學品應有適當標示



(9) 必須定期清理隔油池



(10) 急救箱應放易取之處，須標示負責人姓名，並須定期檢查急救箱物品數量及有效期。

